



KAMOURASK VOLVO  
 DUO STAR AMICALE VG-87-3YR-CAN 7\*  
 PALMYRA TRI-STAR REALITY  
 DUO STAR AMOUR EX-94-2E-CAN 9\*  
 MARGOT CALIMERO  
 LACHUTE ROAD H S SALEM VG-89-6YR-CAN 8\*

**GPT1 413**

EX AMC				AH1F AH2C AHCC	
Reg. #: AYCANN109844514		aAa: 165243		DMS: 246	
Дата Рожд.: 04/19/2016		каппа-казеин: AA		бета-казеин: A2A2	
<b>Продуктивность</b>	508 Стадах	1500 Дочери	95% Дост.	MACE-G / 04-26	
Молоко фунты	Жир фунты	Жир %	Белок фунты	Белок %	
384	-8	-0.13	7	-0.03	
NM\$ 57	CM\$ 52	FM\$ 70	GM\$ 36		
средние показатели дочерей Молоко 18,679 фунты Жир 745 фунты Белок 607 фунты					

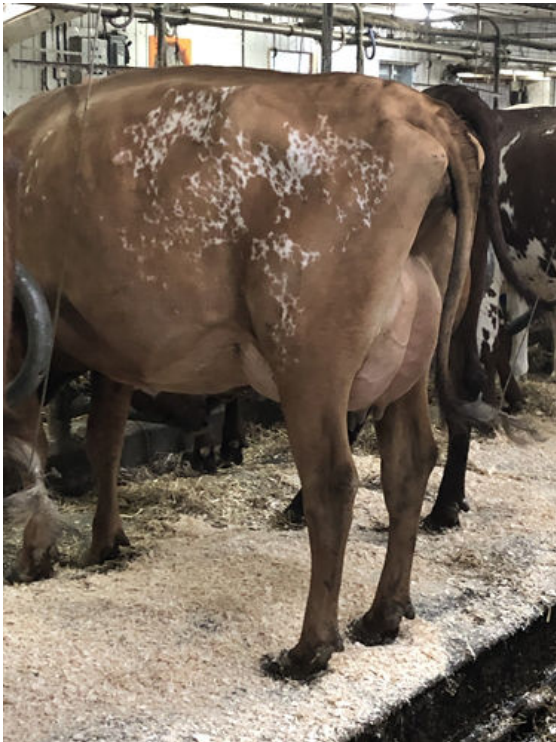
<b>Здоровье и Репродуктивная способность</b>			<b>Иммунитет 103</b>
Продуктивное долголетие	1.7	Иммунитет теленка	107
Количество соматических клеток	2.94	Cow Conception Rate	-0.8
Фертильность дочерей	-0.2	Heifer Conception Rate	0.5
Доживаемость	-1.0		

<b>Тип/Экстерьер</b>	236 Стадах	718 Дочери	93% Дост.	ABA-G
РТАТ	0.4			

Рост		Высокий	+2.1
Крепость		Ломкий	-0.3
Глубина туловища		Глубокое	+0.1
Ширина груди		Глубокое	+1.0
Угол наклона крестца		Высокий	-0.1
ширина крестца		Высокая	+0.1
Задние конечности, вид сбоку		Изогнутые	-0.4
Угол постановки копыта		Крутой	+0.2
FU прикрепление		Распущенное	-1.1
Высота заднего прикрепления		Низко	-0.4
Ширина заднего прикрепления		Широко	+0.1
связка вымени		Сильная	+1.4
Глубина вымени		Глубокое	-0.1
Расположение передних сосков		Далеко	-0.2
Длина сосков		Короткие	-1.3



BELLEROUTE TUXEDO RIHANA  
 DAUGHTER



LA CROISEE TUXEDO FLASH